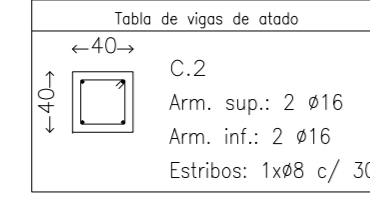
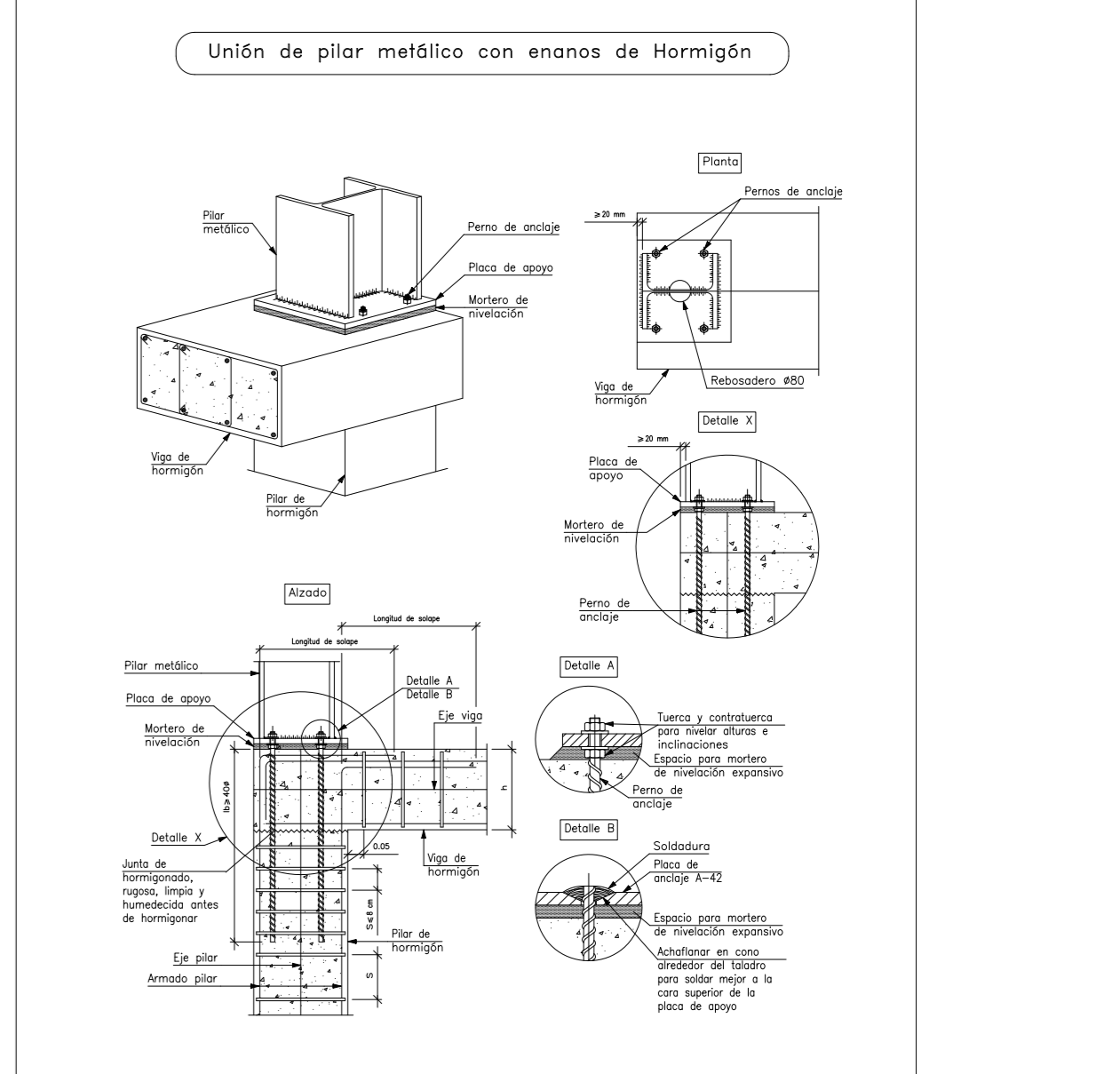
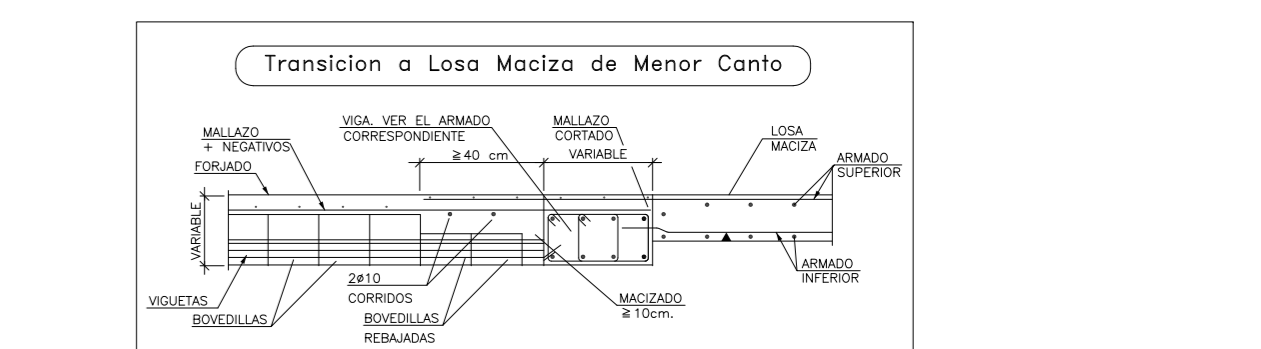
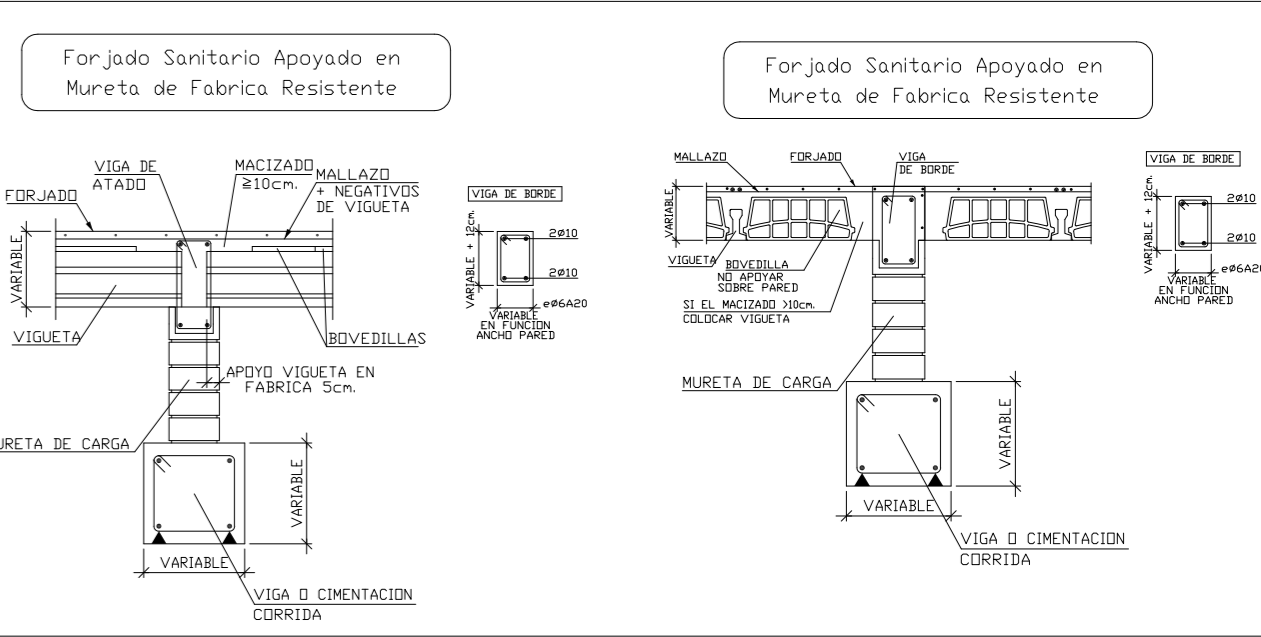
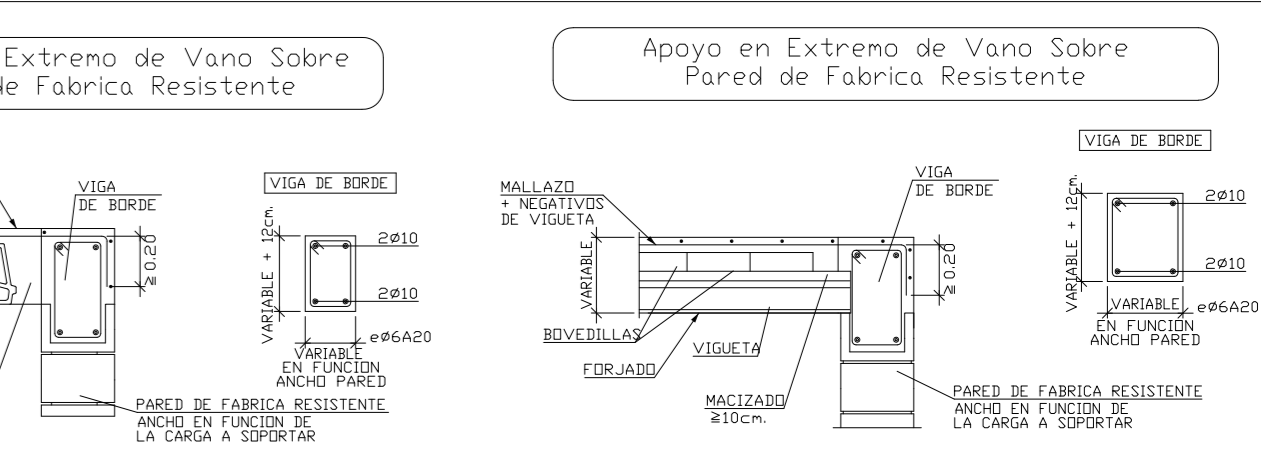
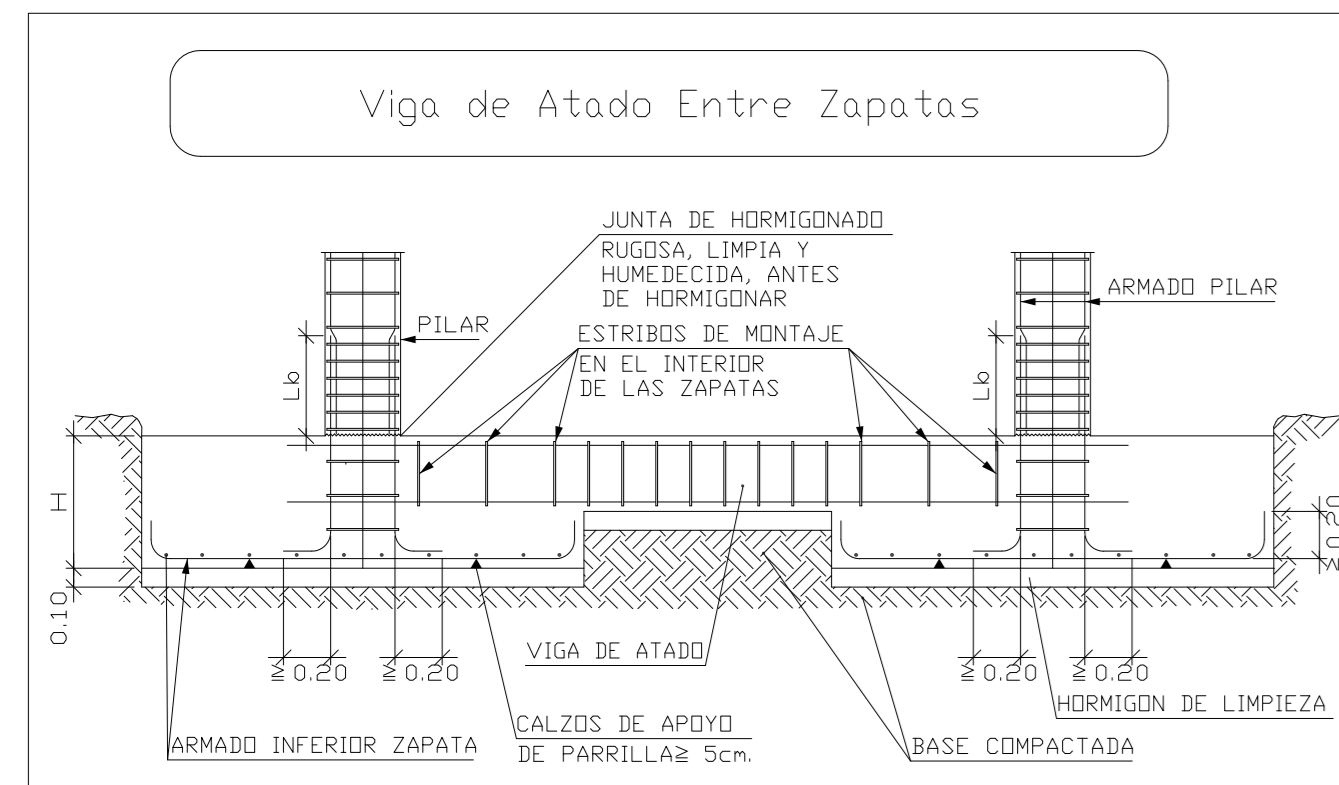
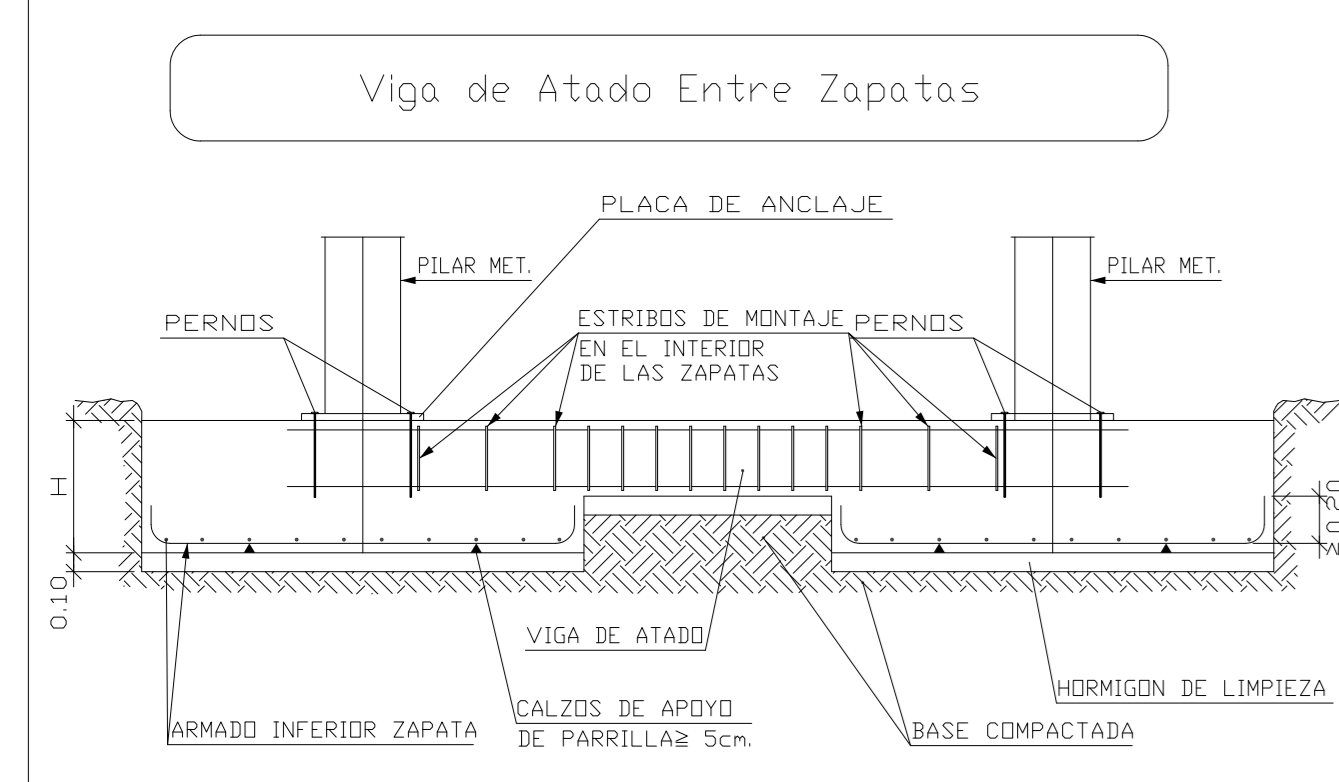
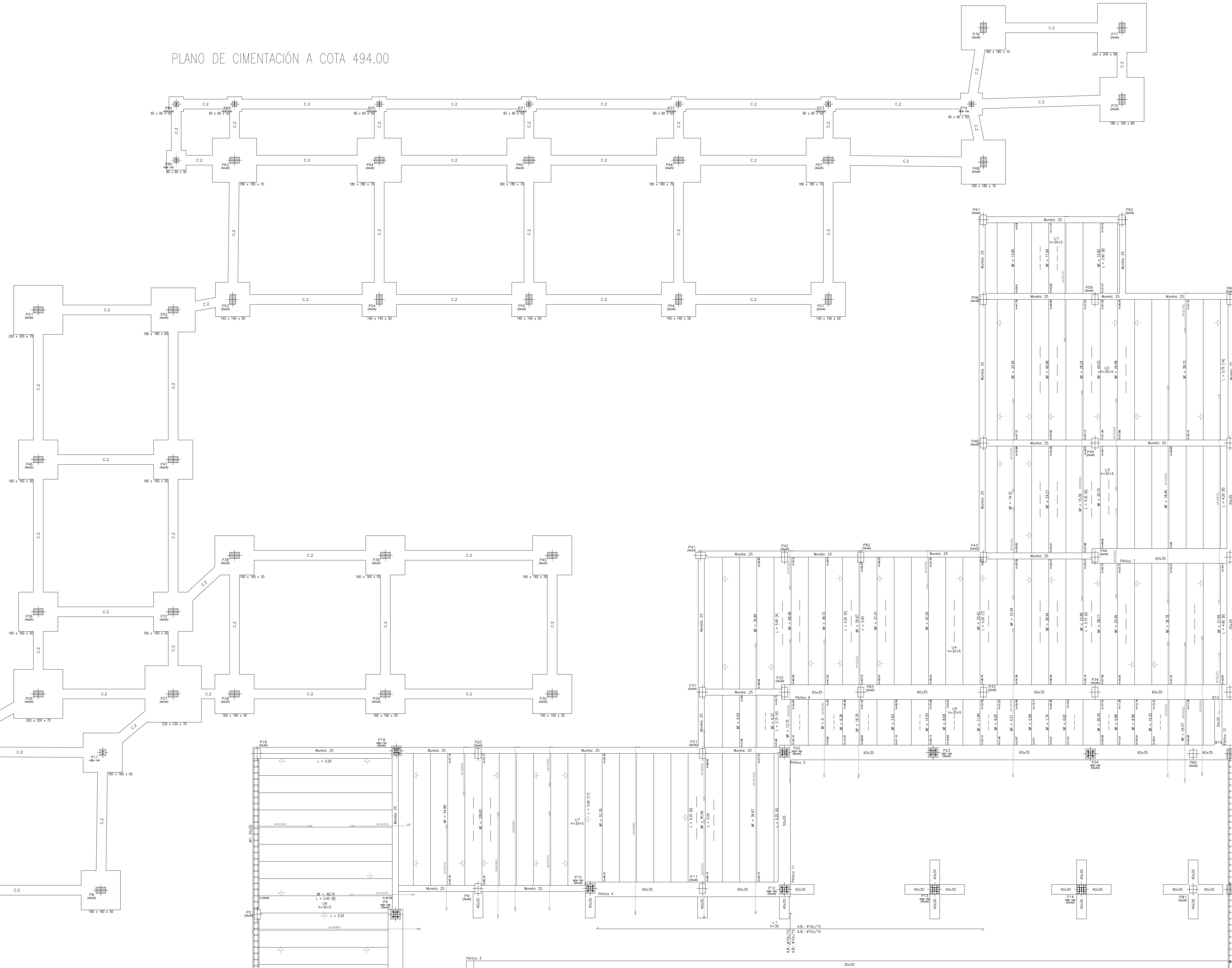


Referencias	Dimensiones (cm)	Canto (cm)	Armadura inf. X	Armadura inf. Y	Armadura sup. X	Armadura sup. Y
P7, P8, P16 y P17	160x160	50	8#12 c/ 20	8#12 c/ 20	8#12 c/ 20	8#12 c/ 20
P26 y P51	200x200	70	10#16 c/ 20	10#16 c/ 20	10#12 c/ 20	10#12 c/ 20
P27	230x230	70	11#16 c/ 20	11#16 c/ 20	11#12 c/ 20	11#12 c/ 20
P28, P29, P30, P38, P39 y P40	160x160	50	8#12 c/ 20	8#12 c/ 20	8#12 c/ 20	8#12 c/ 20
P36, P37, P46 y P47	160x160	50	8#16 c/ 20	8#16 c/ 20	8#12 c/ 20	8#12 c/ 20
P52	180x180	65	9#12 c/ 20	9#12 c/ 20	9#12 c/ 20	9#12 c/ 20
P51, P54, P55, P56 y P57	140x140	50	7#16 c/ 20	7#16 c/ 20	7#12 c/ 20	7#12 c/ 20
P63, P64, P65, P66, P67 y P68	180x180	70	9#16 c/ 20	9#16 c/ 20	9#12 c/ 20	9#12 c/ 20
P69, P70, P71, P72, P73 y P84	60x60	50	3#16 c/ 20	3#16 c/ 20		
P74	90x90	50	4#16 c/ 20	4#16 c/ 20		
P75	180x180	85	9#16 c/ 20	9#16 c/ 20	9#12 c/ 20	9#12 c/ 20
P76	180x180	70	9#16 c/ 20	9#16 c/ 20	9#12 c/ 20	9#12 c/ 20
P77	200x200	90	10#16 c/ 20	10#16 c/ 20	10#12 c/ 20	10#12 c/ 20
P85	80x80	50	4#16 c/ 20	4#16 c/ 20		



Referencias	Armadura Esquinas	Armadura Cara X	Armadura Cara Y	Pernos de Placas de Anclaje	Dimensiones de Placas de Anclaje
P7, P16, P29 y P30	4#12 (30x42+42)	2#12 (30x42+42)			
P8, P28, P36, P39 y P40	4#12 (30x42+42)	2#12 (30x42+42)		4#12 mm L=35 cm	250x250x20 (mm)
P17					
P26, P27, P63 y P66	4#16 (30x61+56)	2#16 (30x61+56)			
P36, P37, P46 y P47	4#12 (30x41+42)	2#12 (30x41+42)			
P51, P64 y P65	4#16 (30x61+56)	2#12 (30x61+42)			
P52	4#16 (30x57+56)	2#16 (30x57+56)			
P55	4#12 (30x36+42)	2#12 (30x36+42)			
P56 y P57	4#12 (30x41+42)	2#12 (30x41+42)			
P67	4#16 (30x61+56)	2#12 (30x61+42)			
P68	4#16 (30x61+56)	2#12 (30x61+42)			
P69, P70, P71, P72, P73, P74, P84 y P85			4#12 mm L=35 cm		200x200x10 (mm)
P75	4#20 (30x76+80)	2#12 (30x76+42)			
P76	4#16 (30x61+56)	2#16 (30x61+56)			
P77	4#20 (30x81+80)	2#12 (30x81+42)			

PLANO DE CIMENTACIÓN A COTA 494.00



EN EL HORMIGÓN DE CIMENTACIÓN SE EMPLEARÁ CEMENTO RESISTENTE A SULFATOS

REQUERIMIENTO CIMENTACIÓN: 5 CM SUP. Y LATERAL Y 7 CM INF.	
DATOS GEOTECNICOS	
- TIPO DE TIENPO: COORDINADA con 47 N/A/B	
REQUERIMIENTO FORJADO SANITARIO: 3.5 CM AMB: 110	
VIGUETA SEMIRRESISTENTE	
LUZ MÁXIMA SIN APAY	2.80m
DISTANCIA MÁXIMA ENTRE APAYES	2.80m

CARGAS	SECCION TIPO DEL FORJADO
PESO PROPIO: 4.0 kN/m ²	
SOBRECARGA DE USO: 2.0 kN/m ²	
CARGAS MUERTAS: 2.5 kN/m ²	
CARGA TOTAL: 8.50 kN/m ²	

CARGAS	SECCION TIPO DEL FORJADO
PESO PROPIO: 7.0 kN/m ²	
SOBRECARGA DE USO: 2.0 kN/m ²	
CARGAS MUERTAS: 2.5 kN/m ²	
CARGA TOTAL: 11.5 kN/m ²	

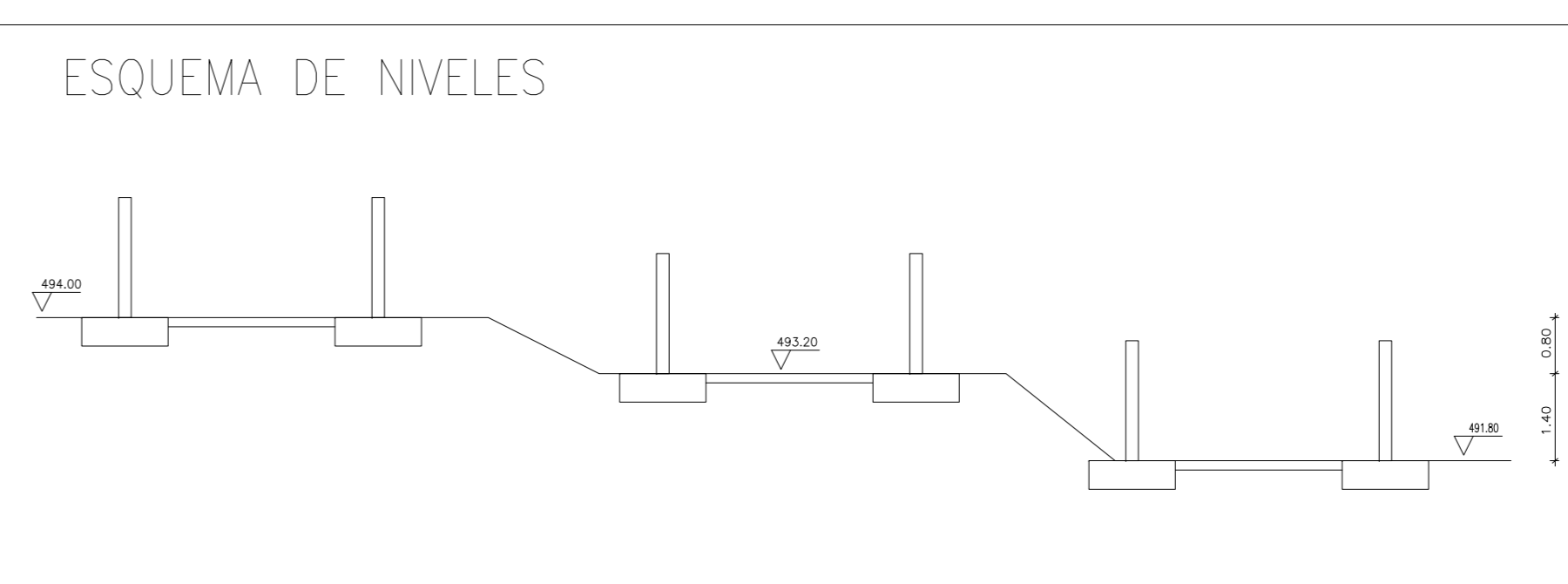
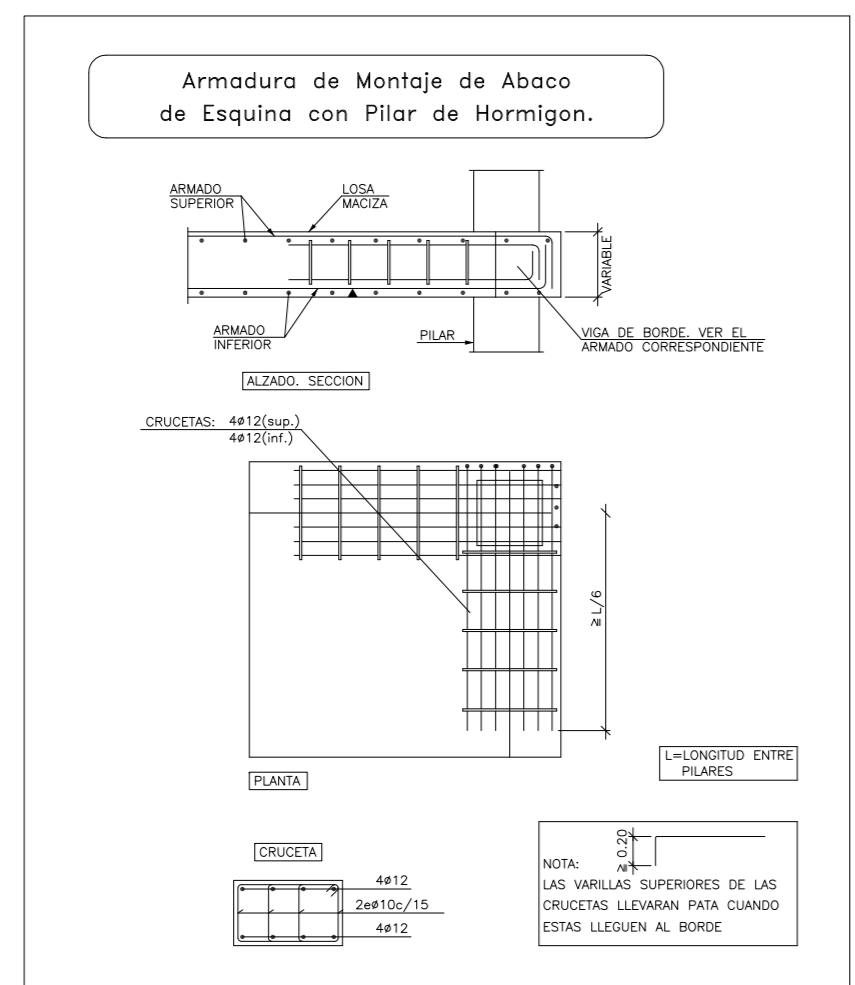
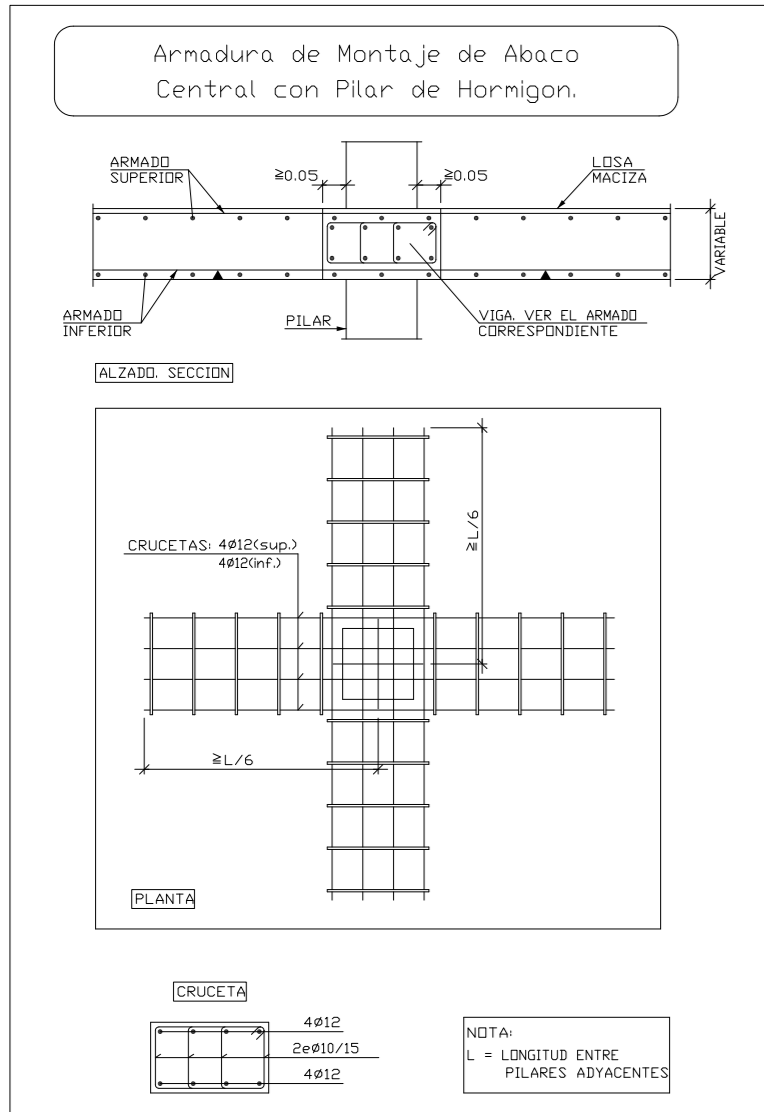
CARACTERISTICAS DE LOS MATERIALES		ACERO	
MATERIALES	HORMIGON	CONTROL	CARACT.
Exento	Control	Control	Caract.
Origen	Control	Control	Caract.
Placas	Control	Control	Caract.
Forjado y Vigas	Control	Control	Caract.
Muros	Control	Control	Caract.
Empalmes	Control	Control	Caract.

- Siempre según DIC
- Si como alibaba deberá especificarse con el sello CE-CE

PROYECTO DE EJECUCION
CENTRO DE DIA PARA 50 PLAZAS CON RESIDENCIA PARA 10 PLAZAS EN SAX
FORJADO SANITARIO, REPLANTEO
CIMENTACION, NIVEL 490.00
ESCALA 1/75

GOELINARQUITECTOS
alejandra sánchez ortiz

ITB 2009
E2.1
SAX
AYUNTAMIENTO DE SAX



Forjado 1 (Sanitario)
Replanteo
Hormigón: HA-25, Control Estadístico
Acero en forjados: B 500 S, Control Normal
Acero en cimentación: B 500 S, Control Normal
M: Momento flector de cálculo por metro de ancho (en kN/m)
V: Cortante de cálculo por metro de ancho (kN/m)
Escala: 1:50