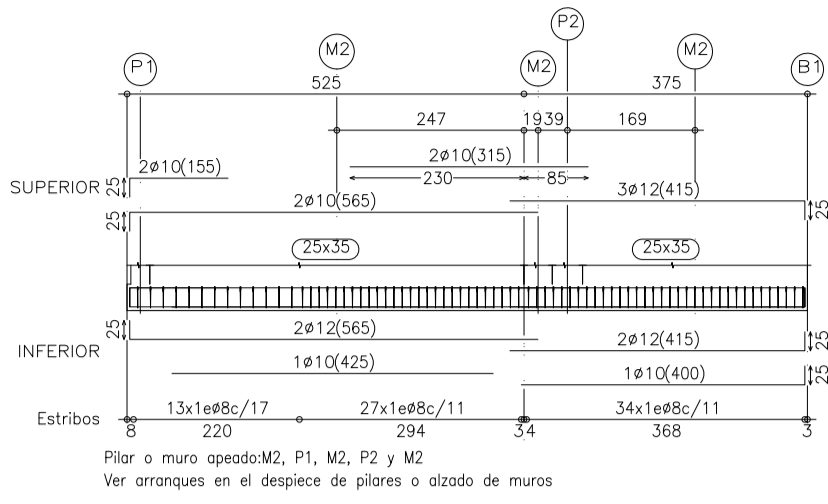
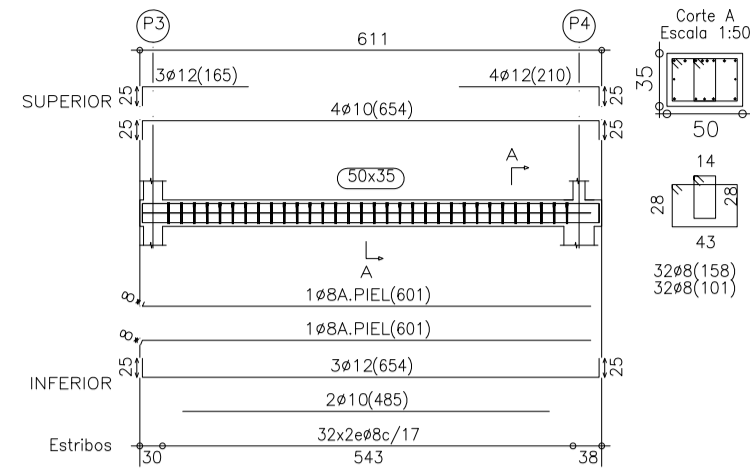


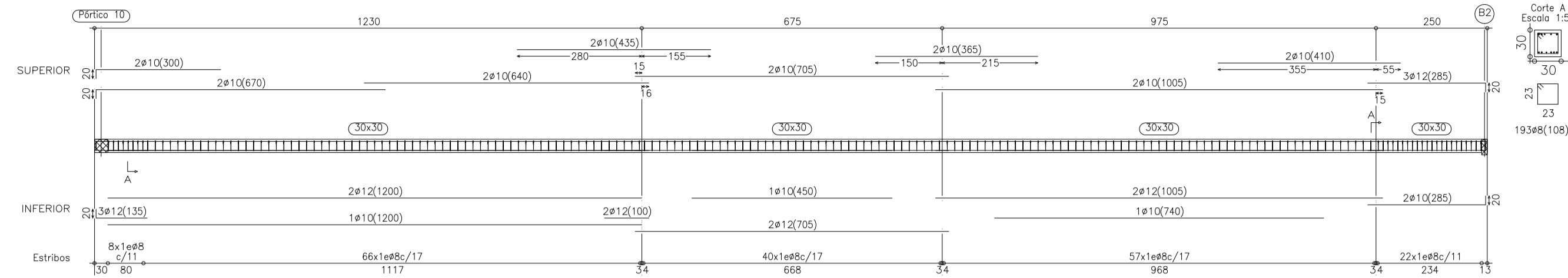
Pórtico 1  
Escala 1:100



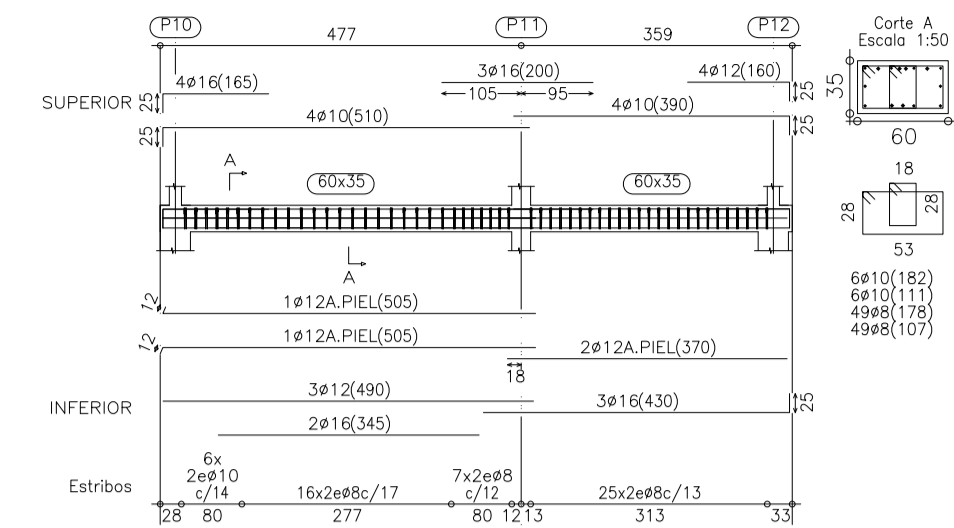
Pórtico 2  
Escala 1:100



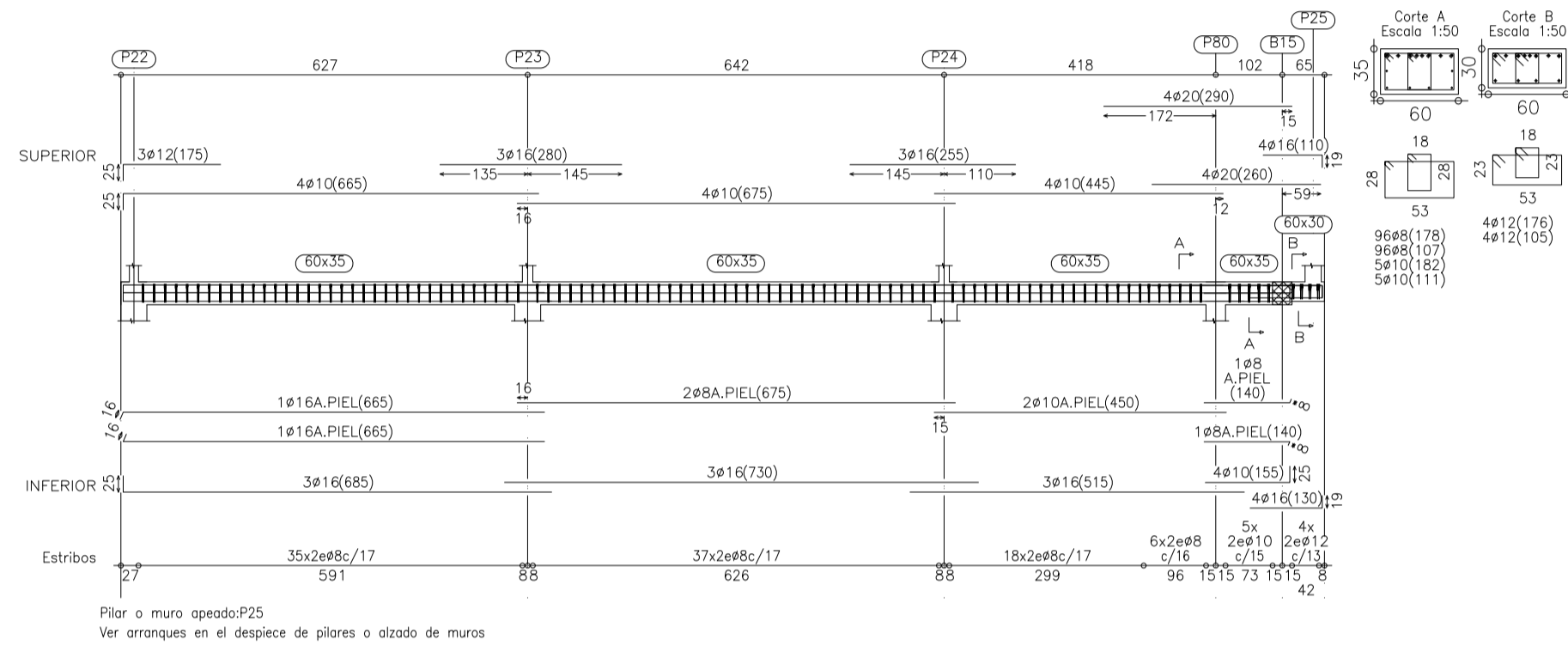
Pórtico 3  
Escala 1:100



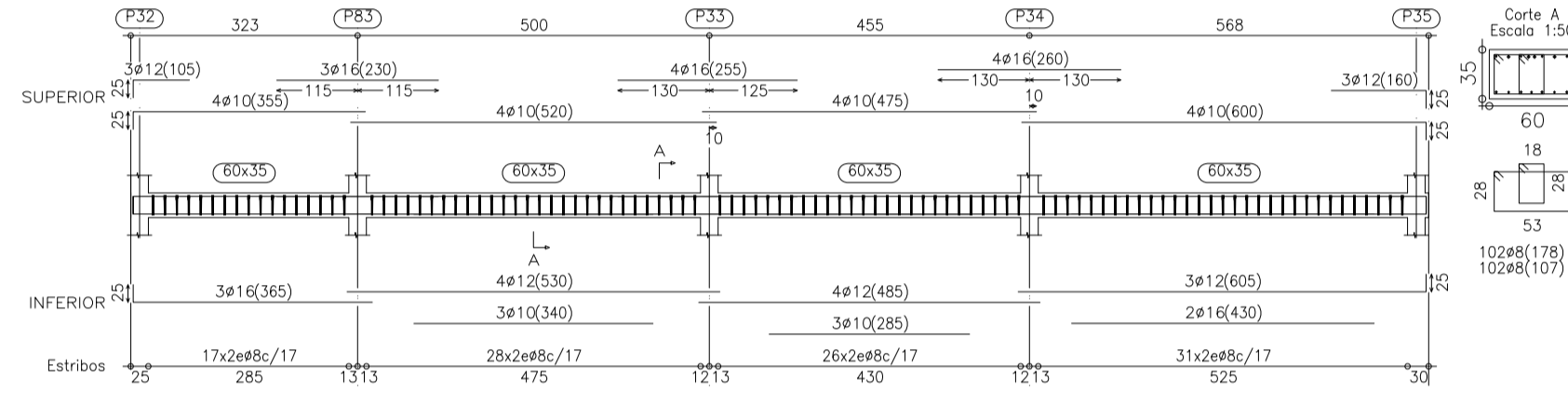
Pórtico 4  
Escala 1:100



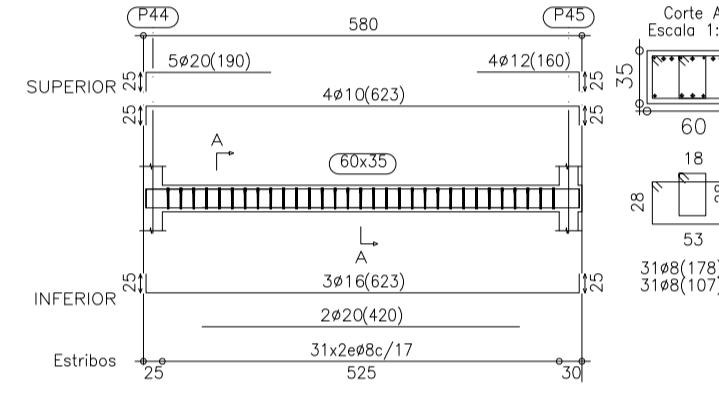
Pórtico 5  
Escala 1:100



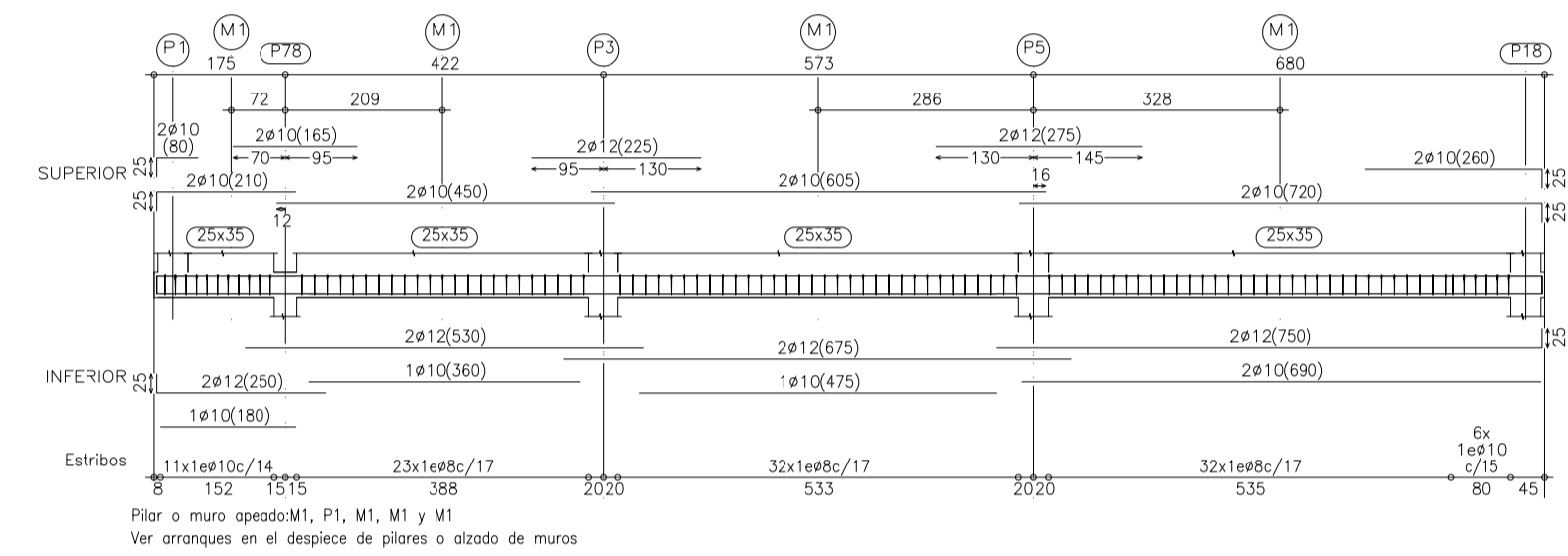
Pórtico 6  
Escala 1:100



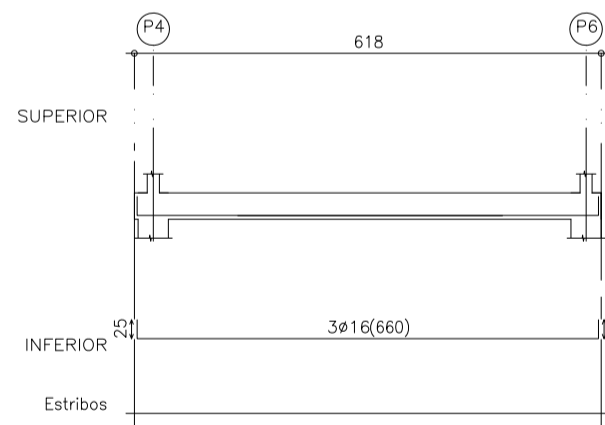
Pórtico 7  
Escala 1:100



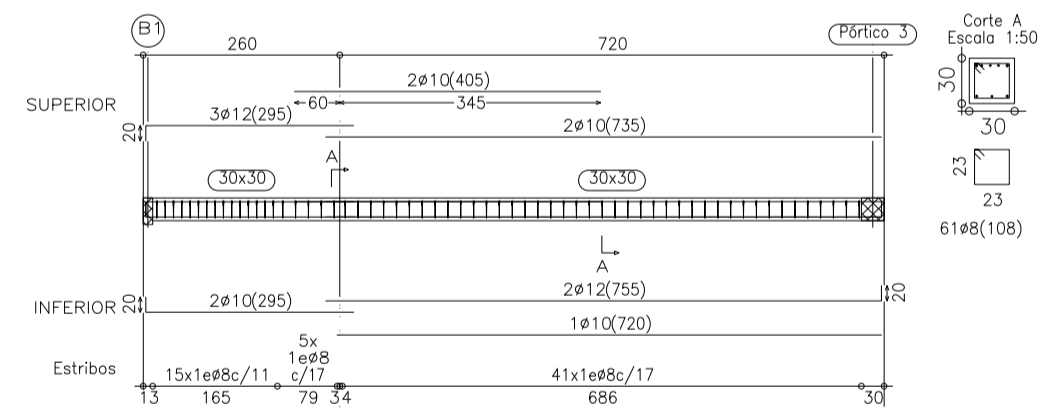
Pórtico 8  
Escala 1:100



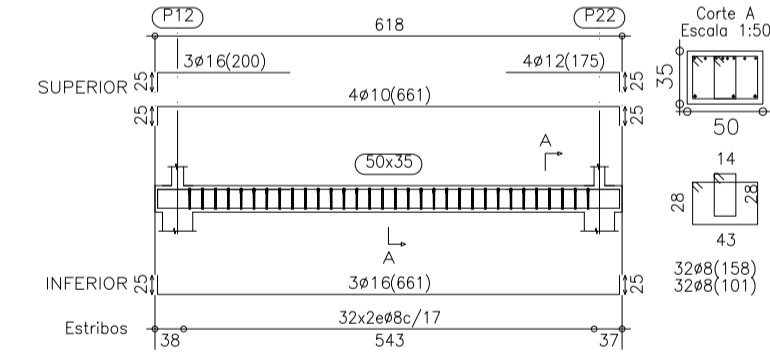
Pórtico 9  
Escala 1:100



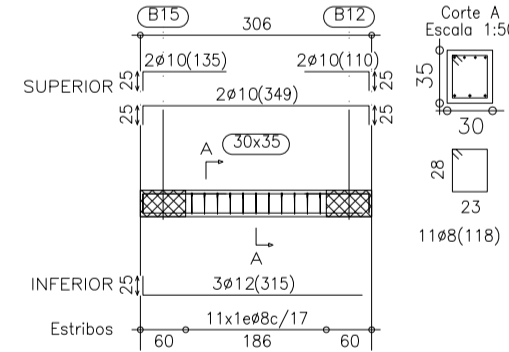
Pórtico 10  
Escala 1:100



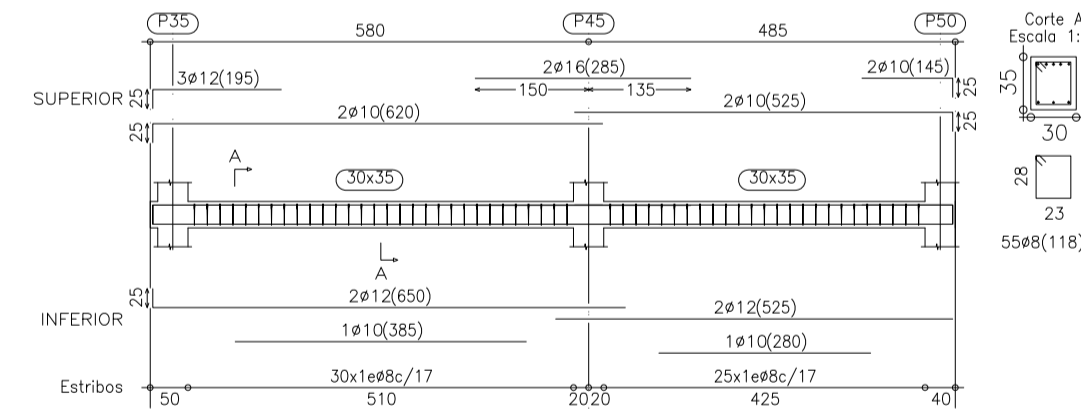
Pórtico 11  
Escala 1:100



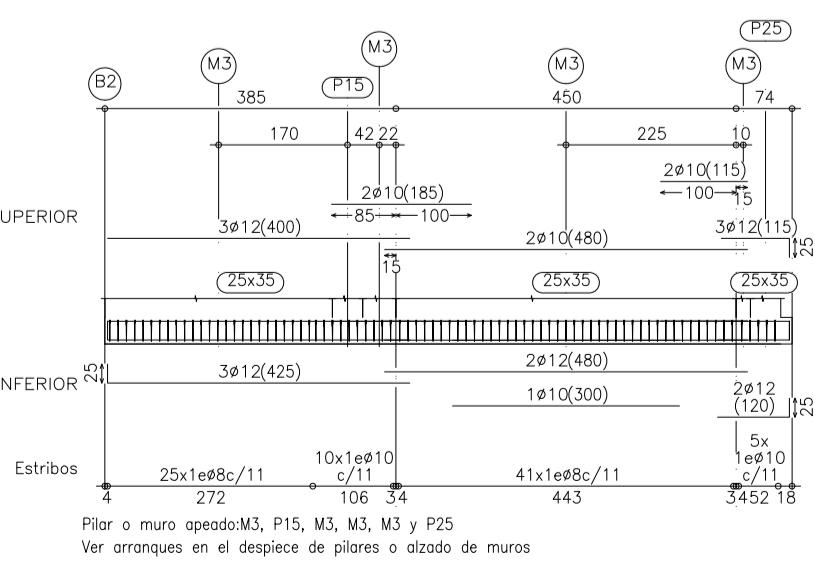
Pórtico 12  
Escala 1:100



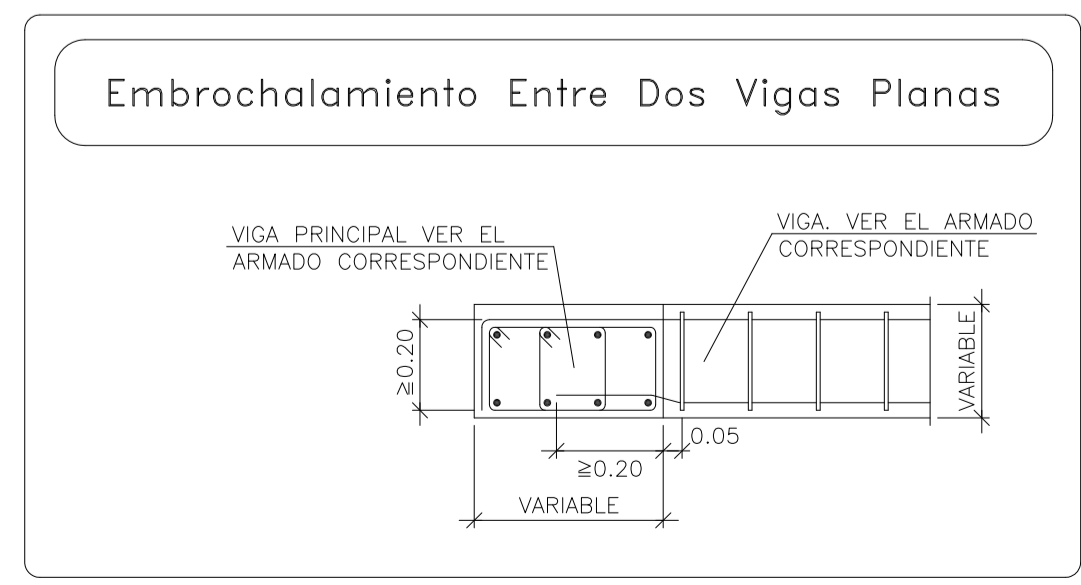
Pórtico 13  
Escala 1:100



Pórtico 14  
Escala 1:100



Forjado 1 (Sanitario)  
Despiece de vigas  
Hormigón: HA-25, Control Estadístico  
Acero: B 500 S, Control Normal  
Escala pórticos: 1:100  
Escala secciones: 1:50



RECURRIMIENTO: 3,5 CM AMB: Ilo							
VIGUETA SEMIRRESISTENTE							
LUZ MAXIMA SIN APEAR	2,80m.						
DISTANCIA MAXIMA ENTRE APEOS	2,30m.						
CARACTERISTICAS DE LOS MATERIALES							
MATERIALES	HORMIGON				ACERO		
	CONTROL	COEF. POND.	Resist. Comp. (N/cm <sup>2</sup> ) / Resist. Trasc. (N/cm <sup>2</sup> )	Resist. Comp. / Resist. Trasc. / Resist. Trasc. / Resist. Trasc.	CONTROL	CARACT.	
Elemento	Nivel Control	Coef.	Resist. Comp. / Resist. Trasc.	Nivel Control	Coef. POND.	Tipo	
Cimentacion	Estadística	$\gamma_c = 1,50$	HA-25/P20/10/10	Normal	$\gamma_s = 1,10$	$\gamma_{s-1}$	Ø 800 S
Pilares	Estadística	$\gamma_c = 1,50$	HA-25/P20/10/10	Normal	$\gamma_s = 1,10$	$\gamma_{s-1}$	Ø 800 S
Forjados y Vigas	Estadística	$\gamma_c = 1,50$	HA-25/P16/10/10	Normal	$\gamma_s = 1,10$	$\gamma_{s-1}$	Ø 800 S
Muros	Estadística	$\gamma_c = 1,50$	HA-25/P20/10/10	Normal	$\gamma_s = 1,10$	$\gamma_{s-1}$	Ø 800 S
Ejecucion	Normal	$\gamma_c = 1,50$		Normal	$\gamma_s = 1,10$	$\gamma_{s-1}$	Ø 800 S
ADAPTADO A LA INSTRUCCION EHE							
NOTAS							
-Solapes segun EHE							
-Di acero utilizado debiera estar garantizado con el sello CC-EHE							

PROYECTO DE EJECUCION  
CENTRO DE DIA PARA 50 PLAZAS CON RESIDENCIA PARA 10 PLAZAS EN SAX

FORJADO SANITARIO

DESPIECE DE VIGAS

ESCALA 1/50

FEB 2009

**E2.2**

GOELINARQUITECTOS  
alejandra sánchez ortiz

AYUNTAMIENTO DE SAX